



Club de  
**AMIGOS**

**2024**



**Pirén**  
CLUB DE VACACIONES

# Costa Atlántica

## APARTUR *Mar del Plata*

Abril y de agosto a noviembre  
(miércoles a miércoles)  
2° quincena de Marzo – julio –  
1° quincena diciembre  
(sábado a sábado, sujeto a disponibilidad).

**\*Mayo y junio CERRADO\*.**  
Las unidades para 2 pax no cuentan con  
cocina.  
Hoy anticipación para solicitar reserva no  
mayor a 60 días.



[www.apartur.com.ar](http://www.apartur.com.ar)

## MARGES *Villa Gesell*

Abril (sábado a sábado),  
Agosto a fines de octubre  
(viernes a viernes).  
**MAYO Y JUNIO CERRADO.**  
Cochera con cargo sujeta a  
disponibilidad.



[www.marges.com.ar](http://www.marges.com.ar)

## HOSTAL DEL SOL *San Bernardo*

(de sábado a sábado).  
Abril a fines de junio y de  
agosto a fines de octubre.  
No incluye cochera.



[www.hostaldelsol.com.ar](http://www.hostaldelsol.com.ar)

## VACANCES *Pinamar*

(de jueves a jueves).  
De abril a fines de junio y de agosto  
a fines de octubre.



[www.vacances.com.ar](http://www.vacances.com.ar)

**PLAYA PALACE**  
*Costa del Este*

(de viernes a viernes)

Abril, julio, agosto, septiembre y octubre (ingresos viernes)



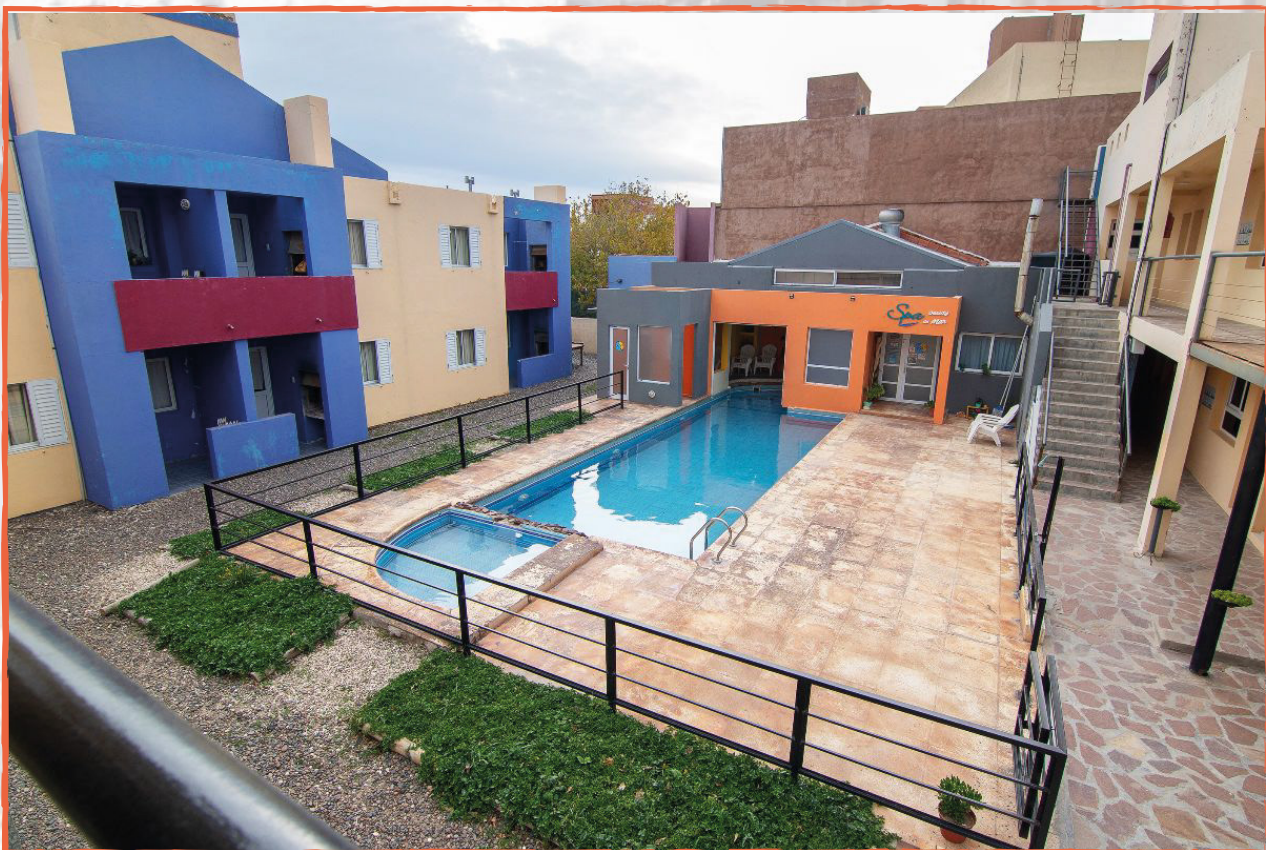
[www.maxisol.com.ar](http://www.maxisol.com.ar)

**Las** *Grutas*

**APART DEL GOLFO**

(de miércoles a miércoles).

[www.apartdelgolfo.com.ar](http://www.apartdelgolfo.com.ar)



De marzo a fines de noviembre.  
Unidad de 2 pax: microondas-pava eléctrica-heladera,  
3 pax: anafe-microondas-heladera,  
4 pax ó 5 pax:, 6 pax: cocina con horno -microondas-heladera.

**Mendoza**

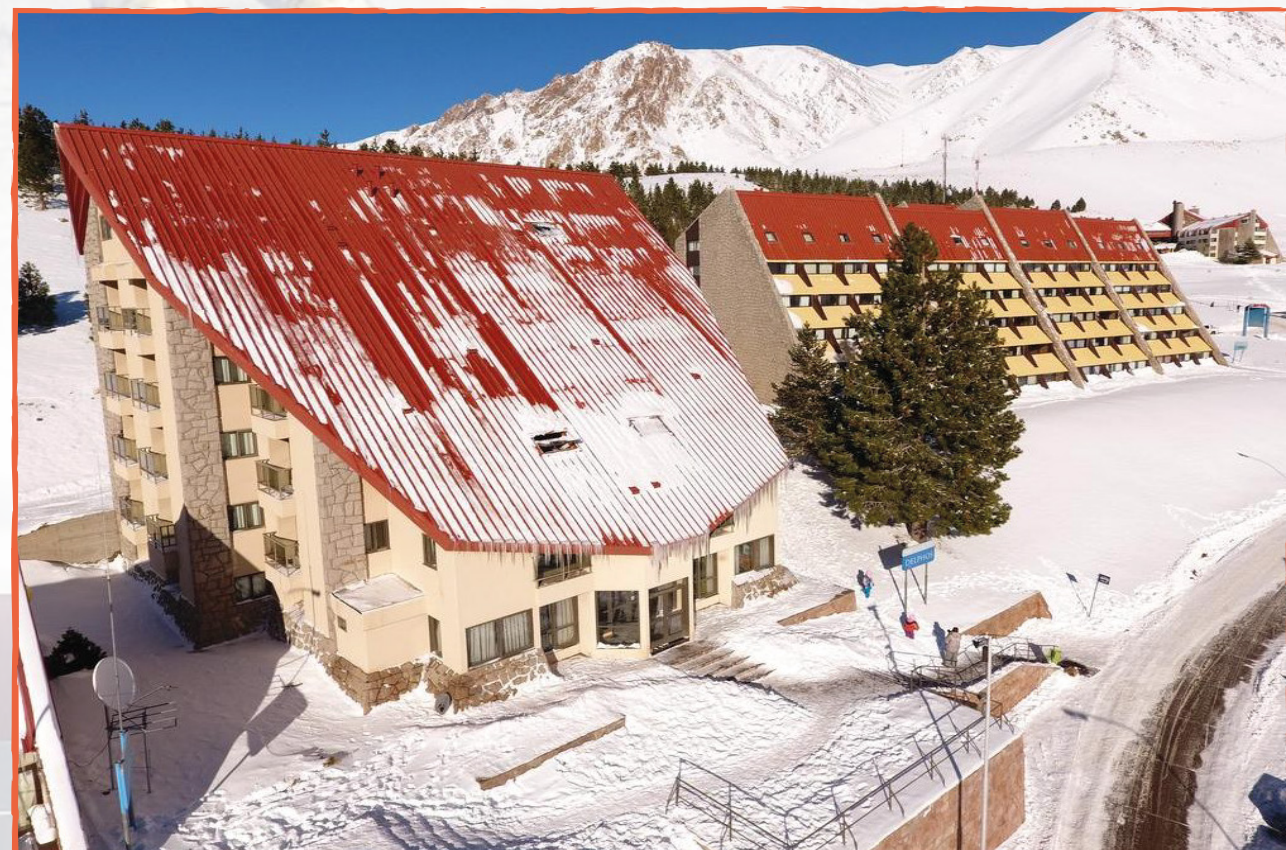
**DELPHOS & GÉMINIS**

*Las Leñas*

(de sábado a sábado o de domingo a domingo)

2da quincena de Diciembre, Enero y Febrero. Todas las unidades cuentan con anafe y heladera bajo mesada (no tienen horno ni microondas).

Por el momento no se está brindando servicio de limpieza.



[www.maxisol.com.ar](http://www.maxisol.com.ar)

# Bariloche

Se abona eco-tasa al ingreso por un monto fijo por persona mayor a 14 años por toda la estadía en la ciudad de San Carlos de Bariloche, Ordenanza Municipal N° 2809-CM-2016, N° 28010-CM-1016.



[www.hosteriadelcerro.com.ar](http://www.hosteriadelcerro.com.ar)

## HOSTERÍA DEL Cerro

(de sábado a sábado).  
De marzo a mediados de junio y de última semana de septiembre a fines de noviembre. **MAYO CERRADO.**  
En junio apertura grilla 2° semestre, lo cual no asegura disponibilidad.

## RUPU PEHUÉN Bariloche

(de sábado a sábado)  
Anticipación máxima para solicitar una reserva **NO** mayor a 90 días de la fecha deseada, anticipación que **NO** asegura disponibilidad.  
Marzo, abril, junio 2° quincena de septiembre a fines de noviembre (unidad de 2 pax sin cocina)



[www.rupupehuen.com](http://www.rupupehuen.com)

\*Se abona un depósito/garantía se devuelve al egresar el pasajero



[www.maxisol.com.ar](http://www.maxisol.com.ar)

## DUT Bariloche

(de sábado a sábado)  
Abril, 2° quincena septiembre, octubre y noviembre.  
Por el momento no se está brindando servicio de limpieza y no están habilitadas las piletas.

## CASABLANCA APART Bariloche



# Buenos Aires

## HOSTERÍA DEL *Apartur*

Durante todo el año  
(excepto julio, agosto y feriados  
largos).

Cupos limitados.



[www.apartur.com.ar](http://www.apartur.com.ar)

# Información **IMPORTANTE**

Cada complejo tiene su protocolo y los servicios estarán limitados:

El uso es exclusivo de los Socios, no para terceros y/o familiares. Se realiza por la misma capacidad a la adquirida en Pirén y/o anexo de capacidad vigente, sujetos a espacio y disponibilidad de los mismos.

Exceptúan Semana Santa y feriados largos.

No se podrá hacer más de una semana de intercambio por año.

Los pax a ingresar NO podrán exceder a lo indicado en el voucher de ingreso emitido por el complejo.

# Pirén

CLUB DE VACACIONES